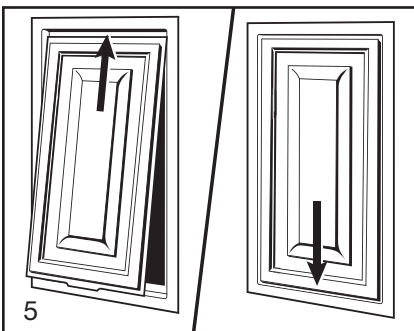
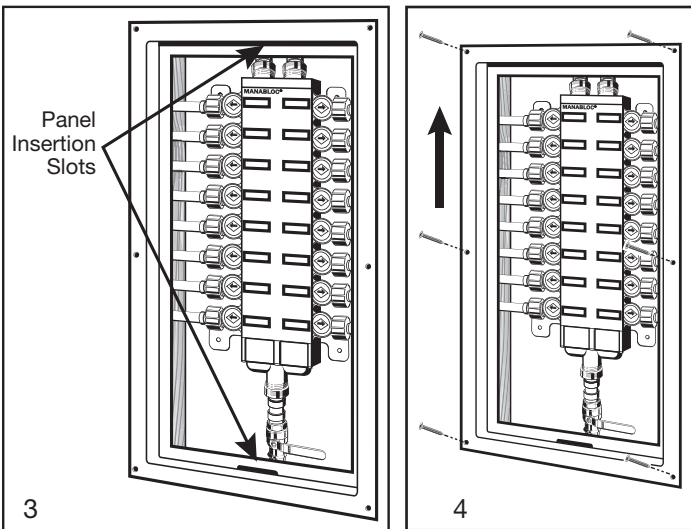
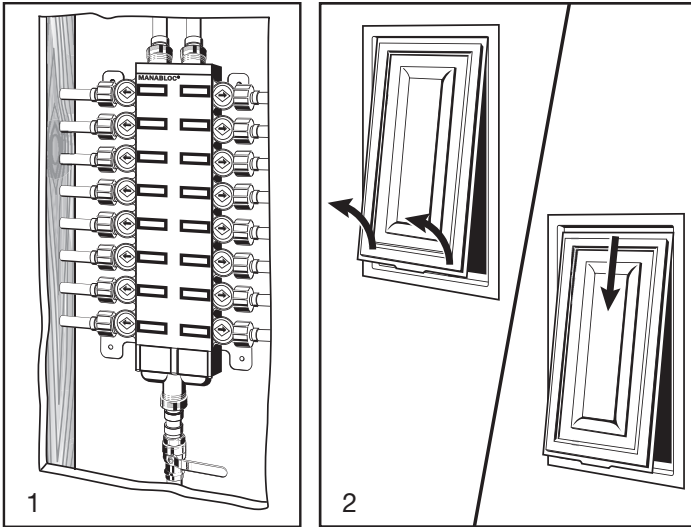


Product Instructions



ManaBloc® Access Panel Installation



⚠ WARNING The ManaBloc access panel is designed to fit between 16" on center framing. If other than 16" on center framing is present, additional bracing will be needed.

Assembly instructions:

Using your ManaBloc part number and chart below, determine the proper cut-out size.

Part No.	Max. Ports	Dimensions	Cut out	Outside
50718	14	14" x 18"	14 ³ / ₈ " x 19 ³ / ₄ "	16 ¹ / ₂ " x 21 ¹ / ₄ "
50726	16	14" x 26"	14 ³ / ₈ " x 27 ³ / ₄ "	16 ¹ / ₂ " x 29 ¹ / ₄ "
50730	24	14" x 30"	14 ³ / ₈ " x 31 ³ / ₄ "	16 ¹ / ₂ " x 33 ¹ / ₄ "
50739	36	14" x 39"	14 ³ / ₈ " x 40 ³ / ₄ "	16 ¹ / ₂ " x 42 ¹ / ₄ "

1. Cut and remove the section of dry wall over the ManaBloc, centering the opening between the studs. Ensure that all tubing connections and valves are accessible.
2. Remove the panel from the frame by lifting the bottom of the panel up and outward. Then remove from the top frame slot with a downward motion.
3. Place frame, with the small slot at the bottom, into the dry wall opening, resting the frame on bottom of the opening.
4. Lift frame up 1/4" and use provided hardware to secure frame to studs, being careful not to over-tighten.
5. Replace the panel by inserting top edge of panel into the upper frame slot. Then, while pushing the panel in, lower into bottom slot of frame.

This document subject to updates. For the most current Viega technical literature please visit www.viega.us.
Click Services -> Click Electronic Literature Downloads -> Select Product Line -> Select Desired Document

Viega LLC, 100 N. Broadway, 6th Floor • Wichita, KS 67202 • Ph: 800-976-9819 • Fax: 316-425-7618

Instrucciones del Producto

Directives du Produit

viega

Instalación de panel de acceso ManaBloc®

Ver las ilustraciones en la página 1

⚠ ADVERTENCIA El panel de acceso ManaBloc ha sido diseñado para adaptarse a espacio de 16" centro a centro. Si el espacio tiene dimensiones diferentes a 16" centro a centro se necesitarán soportes adicionales.

Instrucciones para ensamblaje:

Determine el tamaño de corte adecuado en base al número de pieza de su ManaBloc y la tabla siguiente.

Nº de pieza	Puertos máx.	Dimensiones	Corte	Exterior
50718	14	14" x 18"	14 ³ / ₈ " x 19 ³ / ₄ "	16 ¹ / ₂ " x 21 ¹ / ₄ "
50726	16	14" x 26"	14 ³ / ₈ " x 27 ³ / ₄ "	16 ¹ / ₂ " x 29 ¹ / ₄ "
50730	24	14" x 30"	14 ³ / ₈ " x 31 ³ / ₄ "	16 ¹ / ₂ " x 33 ¹ / ₄ "
50739	36	14" x 39"	14 ³ / ₈ " x 40 ³ / ₄ "	16 ¹ / ₂ " x 42 ¹ / ₄ "

1. Cortar y eliminar la sección de pared por encima de ManaBloc, centrando el orificio entre los montantes. Asegúrese que todas las conexiones de tuberías y las válvulas estén accesibles.
2. Extraer el panel del marco levantando la parte inferior del panel hacia arriba y afuera. Luego sáquelo del marco superior con un movimiento descendente.
3. Colocar el marco, con la ranura pequeña en la parte de abajo, en el orificio de la pared, de modo que se apoye sobre la parte de abajo del orificio.
4. Levantar el marco ¼" y utilizar los utensilios suministrados para fijarlo de los montantes, prestando atención a no apretar demasiado.
5. Sustituir el marco introduciendo el margen superior del panel en la ranura superior del marco. A continuación empujar en panel para introducirlo y bajarlo simultáneamente en la ranura inferior del marco.

Este documento está sujeto a actualizaciones. Para consultar la más reciente literatura técnica de Viega visitar www.viega.us. Hacer clic en Services -> Electronic Literature Downloads -> French and Spanish Documents -> Seleccionar el documento deseado

Installation du panneau d'accès ManaBloc^{MD}

Reportez-vous aux images de la page 1

⚠ AVERTISSEMENT Le panneau d'accès ManaBloc est conçu de façon à s'insérer dans un cadre de 16 po centre à centre. Si l'espacement de la charpente est de plus de 16 po, il faudra installer des renforts supplémentaires.

Instructions de montage :

À l'aide de votre numéro de pièce ManaBloc et du tableau ci-dessous, déterminer la taille appropriée de l'ouverture à percer.

No de pièce	Ports max	Dimensions	Ouverture	Extérieur
50718	14	14 po x 18 po	14 ³ / ₈ po x 19 ³ / ₄ po	16 ¹ / ₂ po x 21 ¹ / ₄ po
50726	16	14 po x 26 po	14 ³ / ₈ po x 27 ³ / ₄ po	16 ¹ / ₂ po x 29 ¹ / ₄ po
50730	24	14 po x 30 po	14 ³ / ₈ po x 31 ³ / ₄ po	16 ¹ / ₂ po x 33 ¹ / ₄ po
50739	36	14 po x 39 po	14 ³ / ₈ po x 40 ³ / ₄ po	16 ¹ / ₂ po x 42 ¹ / ₄ po

1. Couper et retirer la section de cloison sèche qui recouvre le ManaBloc, en centrant l'ouverture sur les montants. S'assurer que tous les raccords de tuyauterie et les vannes sont accessibles.
2. Retirer le panneau du cadre en soulevant le bas du panneau vers le haut et l'extérieur. Le retirer ensuite de la fente du haut du cadre en effectuant un mouvement vers le bas.
3. Placer le cadre, la petite fente au bas, dans l'ouverture créée dans la cloison sèche, en appuyant le cadre sur le bas de l'ouverture.
4. Soulever le cadre de ¼ po et utiliser le matériel fourni pour le fixer aux montants tout en prenant soin de ne pas trop serrer.
5. Remettre le panneau en insérant l'extrémité supérieure du panneau dans la fente au haut du cadre. Puis, tout en poussant pour insérer le panneau, le faire descendre dans la fente au bas du cadre.

Ce document est soumis à des mises à jour. Pour consulter les manuels techniques Viega les plus récents, consultez notre site www.viega.us. Cliquez sur Services -> Electronic Literature Downloads -> French and Spanish Documents -> Sélectionnez le Document souhaité

Viega LLC, 100 N. Broadway, 6th Floor • Wichita, KS 67202 • Ph: 800-976-9819 • Fax: 316-425-7618